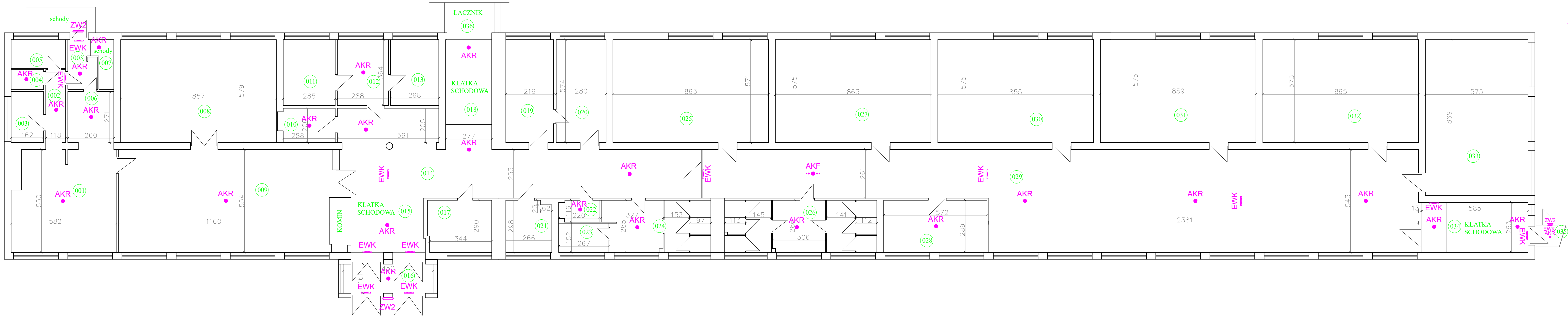


BUDYNEK GŁÓWNY - PARTER



Lista oprav:

- AW1+ 1 - Oprawa awaryjna LED typu AW1+
- AKR 2 - Oprawa awaryjna LED typu AKR
- AKF 3 - Oprawa awaryjna LED typu AKF
- AKS 4 - Oprawa awaryjna LED typu AKS
- AKU 5 - Oprawa awaryjna LED typu AKU
- AKUs 6 - Oprawa awaryjna LED typu AKUs
- AW4 7 - Oprawa awaryjna LED typu AW4
- AW1+ 8 - Oprawa awaryjna LED typu AW1+
- ZW2 9 - Oprawa awaryjna LED typu ZW2
- EWK 10 - Oprawa ewakuacyjna LED typu EWK
- EWKs 11 - Oprawa ewakuacyjna LED typu EWKs

właściwości typów oprav podano
w dokumentacji projektowej

OCHRONA OD PORAŻEŃ:
Strona nN - Samoczynne wyłączenie zasilania
w układzie sieciowym TN-S

JEDNOSTKA PROJEKTOWA:	Energoprofit ul. Bałtowska 145/1, 27-400 Ostrowiec Świętokrzyski			
INWESTOR:	Gmina Łopuszno ul. Konecka 12, 26-070 Łopuszno			
Nazwa i adres obiektu bud.:	Szkoła Podstawowa w Łopusznie, ul. Strażacka 5, 26-070 Łopuszno			
Tytuł dokumentacji:	Modernizacja energetyczna budynku Szkoły Podstawowej w Łopusznie			
	Imię i nazwisko:	Specjalność:	Numer uprawnień:	Data:
Projektował:	Karol Ludwicki	elektryczna	SWK/0105/PWOE/14	07.2025
Sprawił:				
Skala: 1:100	Tytuł rysunku:	Oświetlenie awaryjne- rzut parter bud. główny	Rys. nr: E-08	